

EXAMread.exe の使い方

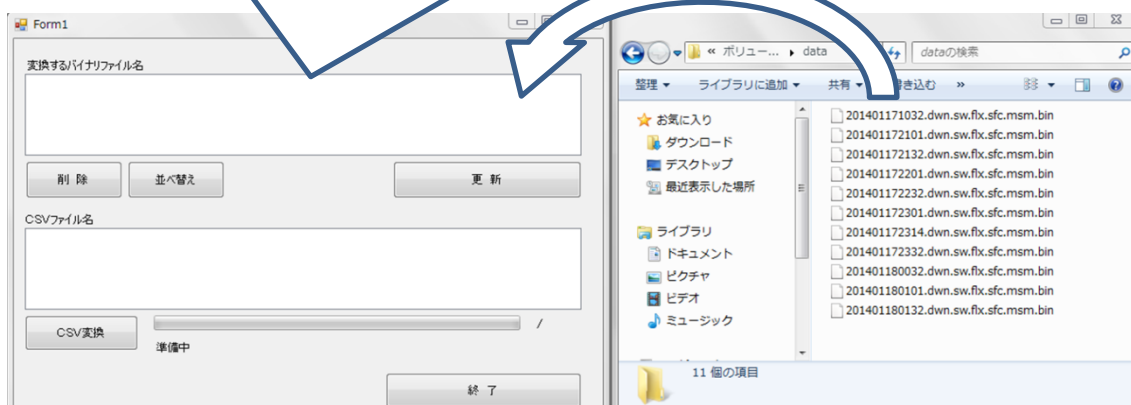
このプログラムは、バイナリ形式の日射量データをCSVファイルへ変換するツールです。

【Ver 0.2a での主な変更点】

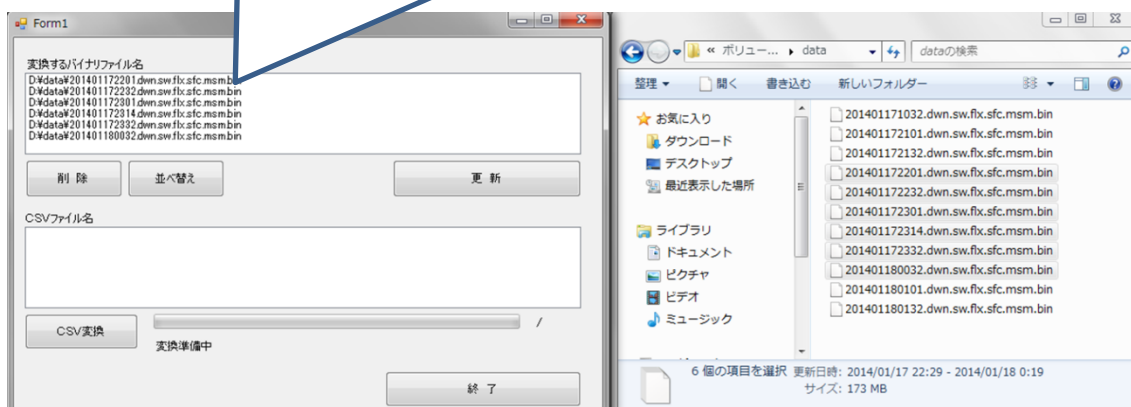
- 1 「ドラッグ アンド ドロップ」で変換する日射量ファイルを選択することができるようになりました。
- 2 連続して複数のファイルの変換ができるようになりました。

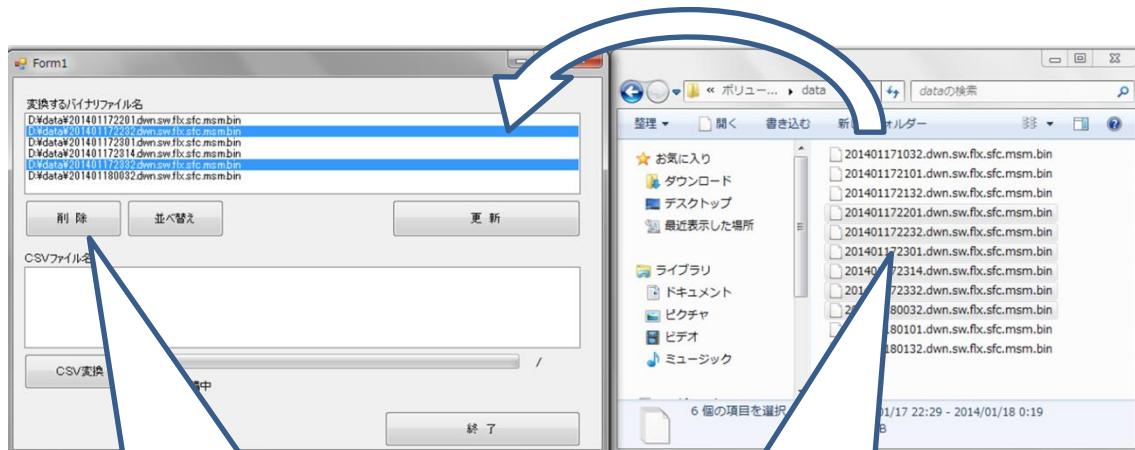
【使い方】

- 1 日射量データが保存してあるフォルダからCSV形式へ変換をしたいファイルを「ドラッグ アンド ドロップ」する。複数同時に選択可能です。



- 2 「ドラッグ アンド ドロップ」されたファイルが表示されます。「msm.bin」と「fld.bin」という名前がついたデータ名のみ表示されます。

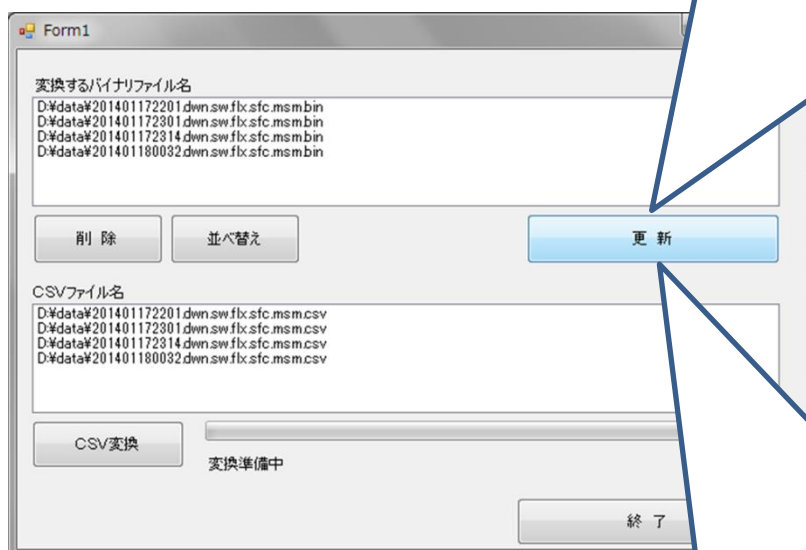




3 ファイルを選択した後「削除」を押すとリストからファイル名が削除されます。**ファイル自体は削除されません。**

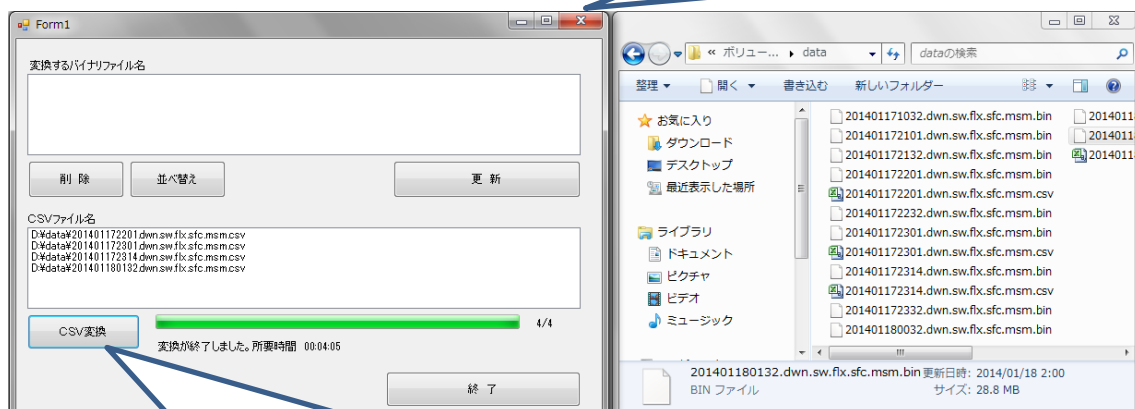
4 再度ファイルを選択して「ドラッグ アンド ドロップ」してリストにファイル名を追加することができます。

5 「更新」を押すと作成されるCSVファイル名のリストが下の枠内に表示されます。**(注 現在のバージョンではCSVファイル名は変更できません。)**

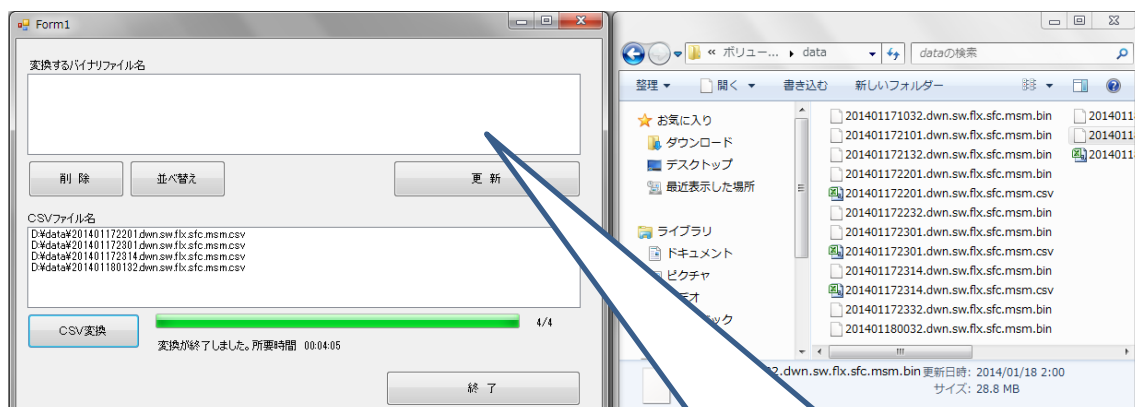


6 この時点でCSVへ変換するファイルを変更することもできます。「ドラッグ アンド ドロップ」や「削除」をしたら、「更新」を押してください。

8 変換中にプログラムを停止するにはこのボタンを押してください。すぐには停止をしない場合があります。(注 変換中には「終了」ボタンではプログラムは停止しません)



7 「CSV変換」を押すと変換を開始します。進行状況は右に表示されます。すべてのファイルの変換が終了すると変換にかかった時間が表示されます。(注 変換終了まで時間がかかります。まずは、数個のファイルを変換して時間を計ってください。)



9 「終了」を押すとプログラムが閉じます。

10 引き続きCSV形式へ変換できます。手順1から始めてください。

変換したC S Vファイルから、知りたい座標位置での日射量を知る

【準備するデータ】

- 日射量データファイル 例 201309290132.dwn.sw.flx.sfc.**msm**.bin
- 緯度情報データファイル standard_2521x3001.lat.**msm**.bin
- 経度情報データファイル standard_2521x3001.lng.**msm**.bin

【注意】

- * データの領域名が同じものにそろえてください。
日射量データのファイル名に**.msm**が含まれている場合は緯度、経度情報データファイルも**.msm**が含まれているものを準備してください。**.fld**の場合も同様です。
- * 緯度、経度情報データファイルは日時によって変化しません。
複数の日射量データを使用する場合でも、緯度、経度情報データは共通です。ただし、データの領域名はそろえてください（上述）。

【手順】座標位置（北緯 47.475 度 東経 120.055 度）での日射量を探す場合。

- 1 準備した3つのデータをすべて「EXAMread.exe」プログラムを使ってC S V形式データファイルへ変換してください。

変換された3つのC S V形式データを確認してください。

- 201309290132.dwn.sw.flx.sfc.msm.csv
- standard_2521x3001.lat.msm.csv
- standard_2521x3001.lng.msm.csv

北緯 47.475 度は「1 3」行が該当する。

[illegible]

東経 120.055 度は「G」列が該当する。

[illegible]

4 201309290132.dwn.sw.flx.sfc.msm.csv から知りたい座標位置での日射量を決定する。
北緯 47.475 度 東経 120.055 度での日射量は「G 1 3」のセルに該当する。(131.5787 W/m2)

【注】 CSVファイルは、横方向が東西方向、縦方向が南北方向に対応します。

	A	B	C	D	E	F	G	H	I	J	K	L	M	N	O	P	Q
1	122.3631	122.716	123.0858	123.3716	123.674	124.0366	124.4858	124.9068	125.3565	125.7159	126.1405	126.4945	126.8524	127.1494	127.4569	127.8041	128.1606
2	122.9315	123.3459	123.7028	124.0734	124.4465	124.7859	125.1594	125.554	125.9929	126.4275	126.8222	127.1714	127.465	127.7332	128.0121	128.3396	128.6817
3	123.5999	124.0141	124.3543	124.7146	125.0746	125.4619	125.8568	126.1613	126.5558	126.8701	127.2618	127.5805	127.9705	128.3215	128.625	128.977	129.2985
4	124.2787	124.707	125.075	125.4185	125.7594	125.9058	126.2723	126.6435	127.0222	127.2985	127.7671	128.1699	128.5398	128.8749	129.2117	129.5612	129.8952
5	124.8393	125.1435	125.7062	126.0494	126.3816	126.7122	127.0307	127.0624	127.4054	127.6513	127.9753	128.1944	128.4996	128.8665	129.163	129.4334	130.2125
6	125.4873	125.8226	126.0896	126.3582	126.5567	126.7576	127.1244	127.5505	127.8533	128.1617	128.3473	128.6325	128.9624	129.2602	129.6347	129.8713	130.623
7	126.0616	126.4155	126.7925	126.971	127.0087	127.1312	127.3366	127.4665	127.51157	127.635576	127.622206	127.625216	127.628075	127.644267	127.68791	127.70777	127.70777
8	126.5551	126.9062	127.2549	127.6681	128.005	128.2601	128.3044	128.4427	128.6256	128.987	129.28145	129.457	129.777	130.481	130.8906	131.1556	131.6837
9	127.0601	127.389	127.7302	128.0858	128.4732	128.7987	129.2146	129.6045	129.8613	130.1787	130.458	130.8457	131.0777	131.3991	131.722	132.2591	132.5886
10	127.6008	127.8847	128.2173	128.5889	128.9223	129.3234	129.7443	130.1432	130.5432	130.8952	131.222	131.5496	131.8985	132.1841	132.4828	132.7808	133.0902
11	128.1371	128.4521	128.7489	129.0484	129.4739	129.8384	130.2699	130.7671	131.1587	131.832	131.9269	132.2757	132.5321	132.7743	132.9713	133.3783	133.7495
12	128.5581	128.8892	129.2706	129.6886	130.0993	130.5736	130.9128	131.3494	131.7294	132.0894	132.4385	132.7788	133.1278	133.3727	133.6407	134.0056	134.3846
13	129.0638	129.3955	129.7892	130.2522	130.7508	131.2168	131.5787	131.9057	132.2295	132.5422	132.8736	133.2126	133.4573	133.8059	134.2037	134.6299	135.026
14	129.4878	129.7434	129.9774	130.2612	130.5682	131.0581	131.4394	131.7924	132.145	132.5341	132.9712	133.4657	133.7095	133.9051	134.1213	134.4033	134.7323
15	130.0501	130.3843	130.6757	130.9903	131.2919	131.6603	132.0118	132.3659	132.7751	133.1934	133.5588	133.7361	134.0455	134.2729	134.5868	134.8835	135.1934
16	130.6074	130.9344	131.2579	131.5484	131.8996	132.2464	132.5996	133.0032	133.4209	133.8197	133.9671	134.2068	134.4591	134.7636	135.108	135.4489	135.7906
17	130.9824	131.4187	131.7477	132.0983	132.4915	132.8961	133.263	133.6043	133.9643	134.0249	134.3531	134.6119	134.8771	135.1798	135.5278	135.671	80.22807
18	76.39168	131.8268	132.2533	132.6107	132.8903	133.2678	133.6573	134.0271	134.1564	134.4754	78.50861	78.53383	78.72301	135.7267	136.1022	136.409	136.6841
19	75.83393	132.6137	132.889	133.2164	133.539	133.8018	134.1396	134.2345	134.5689	134.9188	135.262	135.641	79.15247	79.92789	79.0866	136.9617	137.3086
20	76.11486	75.7106	76.09828	76.96053	134.0025	134.3949	134.4495	134.8176	135.1989	135.5712	77.81535	77.82516	78.45023	79.32246	79.32437	79.28671	79.23998
21	76.45952	76.95048	133.9262	134.3275	77.30643	77.28994	77.80568	77.94735	77.40067	77.08055	77.05488	77.24892	77.66434	78.15504	78.14281	78.42923	78.52516
22	75.20754	75.66825	76.067	77.15179	134.8523	135.3204	135.6539	135.9697	78.67855	78.16452	76.46777	75.93354	76.19868	76.95946	77.51821	78.07652	78.13777
23	75.02286	75.5742	75.62218	75.68665	76.56055	77.25616	77.89061	78.04862	77.98667	78.18497	77.43438	77.3259	76.42814	76.49116	77.28629	77.57343	77.7425
24	72.43587	72.92509	73.33977	74.31905	74.86942	76.18927	76.41797	76.6741	76.32388	76.04116	75.82043	75.77508	76.34127	76.50861	77.25944	77.04855	77.21362
25	73.04404	72.59155	71.91769	72.26217	72.30882	72.26391	73.07738	73.23917	73.26682	72.5676	73.31858	72.9379	74.05762	74.39944	75.39156	75.23796	75.61008
26	70.87048	70.73822	70.83782	69.82081	69.25806	69.31155	69.17189	67.08369	67.71998	67.57388	68.33431	68.5724	69.61462	70.0367	71.66356	71.43918	71.83114

【修正履歴】

2014年1月 Ver 0.2 へ修正

作成 Takeshi Watanabe (nabetake@tokai-u.jp)